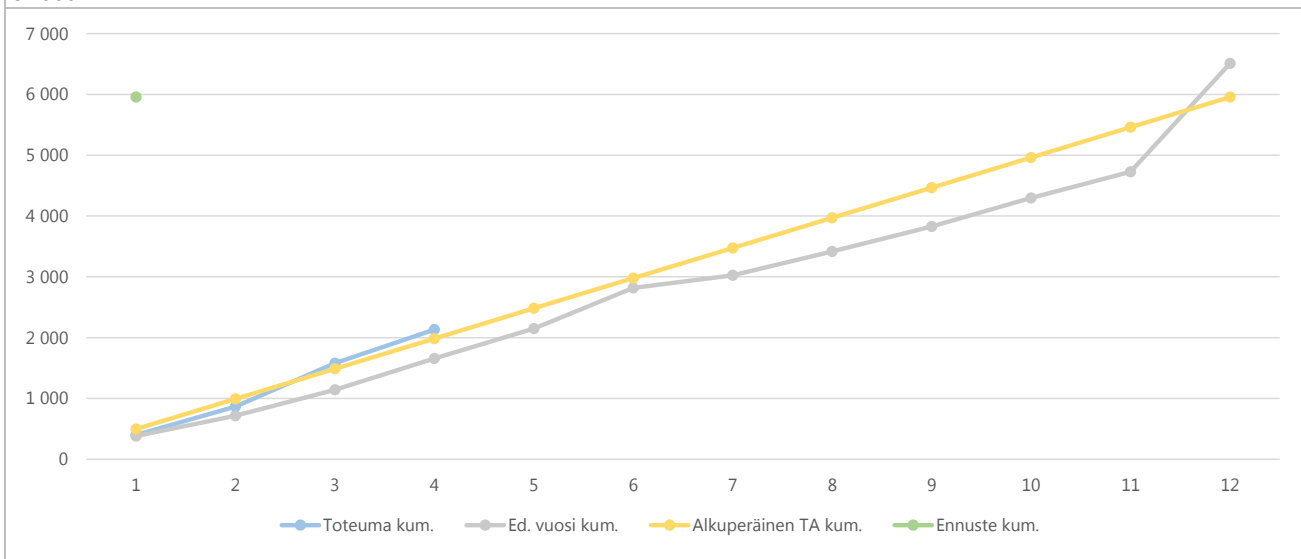


KUUKAUSIRAPORTTI

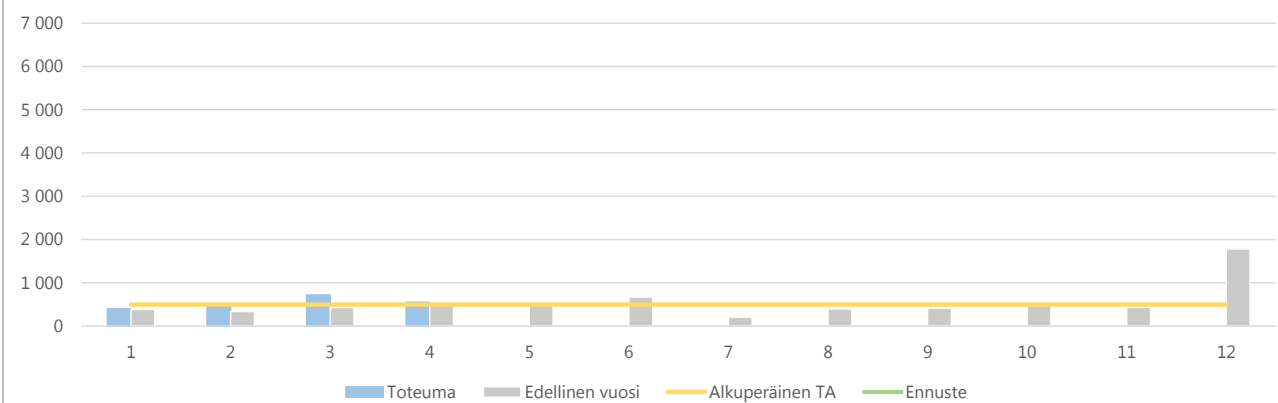
1) Tuloslaskelma (käyttötalous) €1 000	* MTA = muutettu talousarvio		** TA = alkuperäinen talousarvio								
	Kum. 4/2019	Tot.-% / MTA*	Kum. 4/2018	Tot.-% / TP 2018	MTA 2019*	Ennuste 2019	Ennuste / MTA*	Ennuste TA 2019**	Ennuste / TA**	TP 2018	Ennuste / TP 2018
Toimintatuotot	2 132	35,8%	1 658	25,5%	5 956	5 956	100,0 %	5 956	100,0%	6 509	91,5%
Myyntituotot	1 839	34,5%	1 506	32,3%	5 326	5 326	100,0 %	5 326	100,0%	4 658	114,4%
Maksutuotot	144	22,8%	154	29,5%	630	630	100,0 %	630	100,0%	522	120,6%
Tuet ja avustukset	11									6	
Muut toimintatuotot	139		-2	-0,1%						1 324	
Toimintakulut	-41 453	35,2%	-2 863	30,9%	-117 861	-118 730	100,7 %	-117 861	100,7%	-9 266	1281,3%
Henkilöstökulut	-1 726	43,3%	-1 138	29,4%	-3 988	-4 024	100,9 %	-3 988	100,9%	-3 867	104,1%
Palvelujen ostot	-39 286	34,8%	-1 428	32,7%	-112 874	-113 691	100,7 %	-112 874	100,7%	-4 361	2607,1%
Aineet, tarvikkeet ja tavarat	-39	40,0%	-22	19,5%	-98	-98	100,0 %	-98	100,0%	-111	88,4%
Avustukset	-142	100,4%	-7	9,0%	-141	-141	100,0 %	-141	100,0%	-78	179,6%
Muut toimintakulut	-259	34,1%	-269	31,6%	-760	-776	102,1 %	-760	102,1%	-849	91,4%
Toimintakate	-39 320	35,1%	-1 205	43,7%	-111 906	-112 774	100,8 %	-111 906	100,8%	-2 757	4090,5%
Rahoitustuotot ja -kulut	0		0	12,6%						0	
Vuosikate	-39 320	35,1%	-1 205	43,7%	-111 906	-112 774	100,8 %	-111 906	100,8%	-2 757	4090,3%
Poistot ja arvonalentumiset	-60									-60	
Tilikauden tulos	-39 381	35,2%	-1 205	42,8%	-111 906	-112 774	100,8 %	-111 906	100,8%	-2 817	4002,9%
Tilikauden yli-/alijäämä	-39 381	35,2%	-1 205	42,8%	-111 906	-112 774	100,8 %	-111 906	100,8%	-2 817	4002,9%

2a) Kumulatiiviset toimintatuotot
(vertailu edelliseen vuoteen, muutettuun talousarvioon ja ennusteeseen)
€1 000

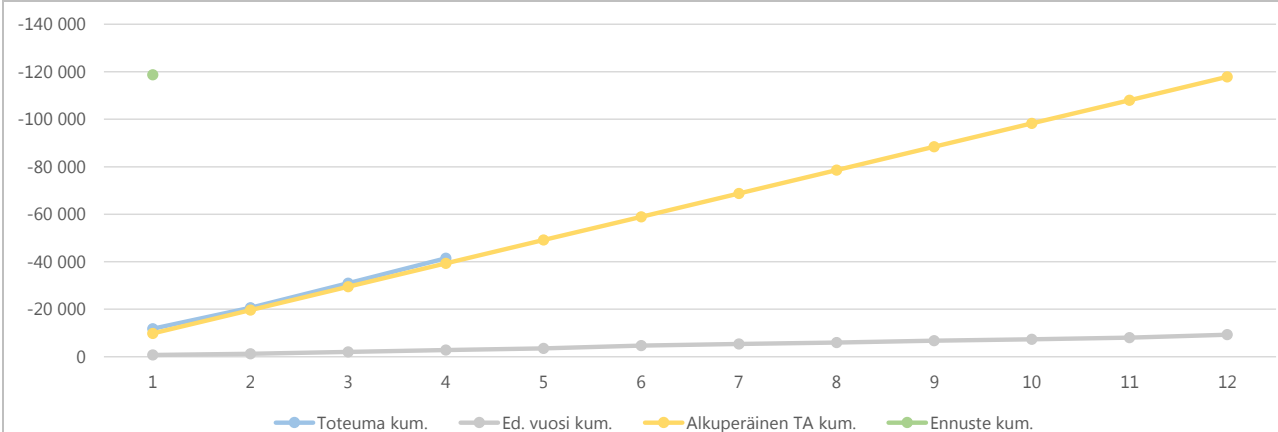


KUUKAUSIRAPORTTI

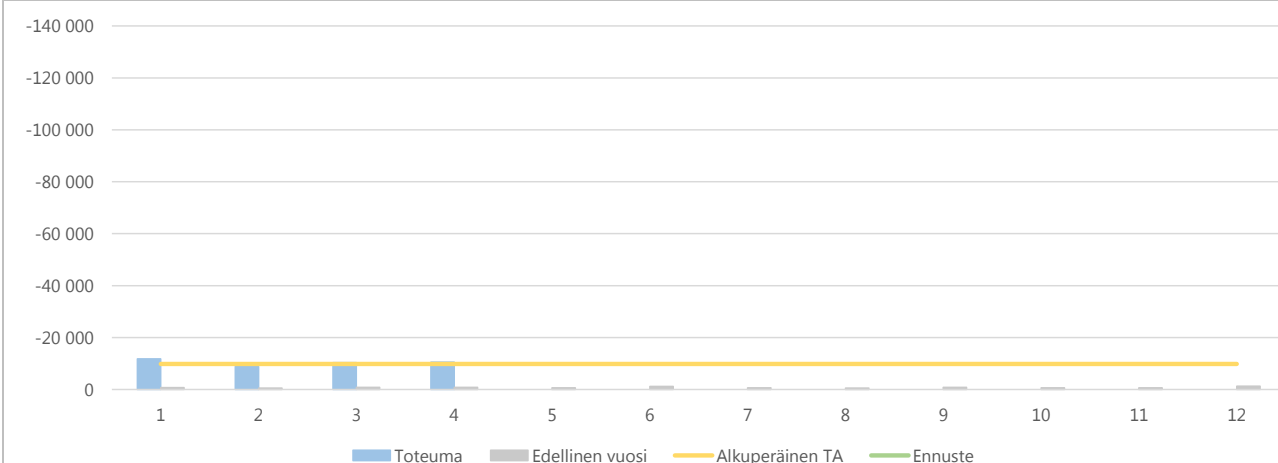
2b) Toimintatuottojen kuukausitoteumat (vertailu edelliseen vuoteen, muutettuun talousarvioon ja ennusteeseen) €1 000



3a) Kumulatiiviset toimintakulut (vertailu edelliseen vuoteen, muutettuun talousarvioon ja ennusteeseen) €1 000



3b) Toimintakulujen kuukausitoteumat (vertailu edelliseen vuoteen, muutettuun talousarvioon ja ennusteeseen) €1 000



KUUKAUSIRAPORTTI

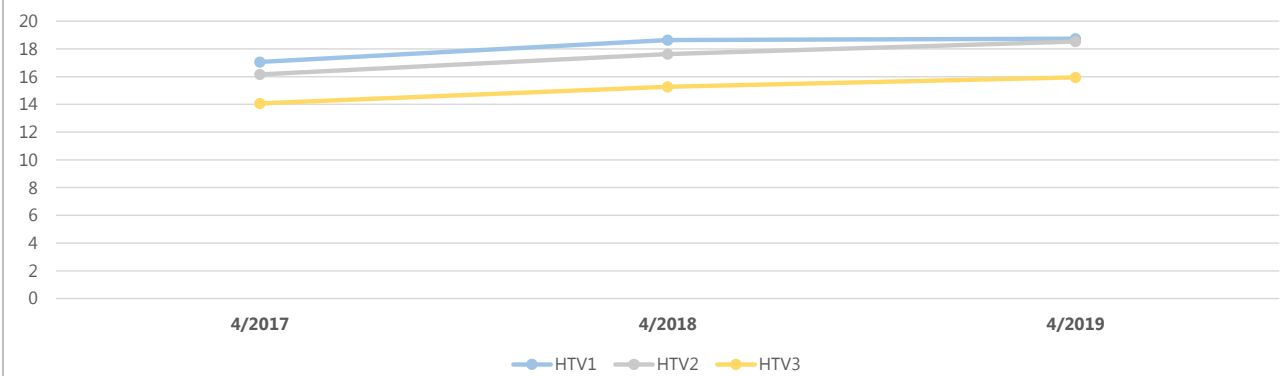
4) Toimintatuotot yksiköittäin €1 000	* MTA = muutettu talousarvio		** TA = alkuperäinen talousarvio		Ennuste		Ennuste		TP		
	Kum. 4/2019	Tot.-% / MTA*	Kum. 4/2018	Tot.-% / TP 2018	MTA 2019*	2019	/ MTA*	TA 2019**	/ TA**	2018	Ennuste / TP 2018
Kunnanviraston johto	911	45,1%	508	17,8%	2 021	2 021	100,0%	2 021	100,0%	2 858	70,7%
Keski-Uudenmaan ympäristökeskus	1 221	31,0%	1 150	31,5%	3 935	3 935	100,0%	3 935	100,0%	3 651	107,8%
Yhteensä	2 132	35,8%	1 658	25,5%	5 956	5 956	100,0%	5 956	100,0%	6 509	91,5%

KUUKAUSIRAPORTTI

5) Toimintakulut yksiköittäin €1 000	* MTA = muutettu talousarvio		** TA = alkuperäinen talousarvio								
	Kum. 4/2019	Tot.-% / MTA*	Kum. 4/2018	Tot.-% / TP 2018	MTA 2019*	Ennuste 2019	Ennuste / MTA*	TA 2019**	Ennuste / TA**	TP 2018	Ennuste / TP 2018
Kunnanviraston johto	-40 286	35,4%	-1 761	31,4%	-113 927	-114 795	100,8%	-113 927	100,8%	-5 615	2044,4%
Keski-Uudenmaan ympäristökeskus	-1 166	29,6%	-1 102	30,2%	-3 935	-3 935	100,0%	-3 935	100,0%	-3 651	107,8%
Yhteensä	-41 453	35,2%	-2 863	30,9%	-117 861	-118 730	100,7%	-117 861	100,7%	-9 266	1281,3%

KUUKAUSIRAPORTTI

6a) Kumulatiiviset henkilötövuodet (HTV1, HTV2 ja HTV3)



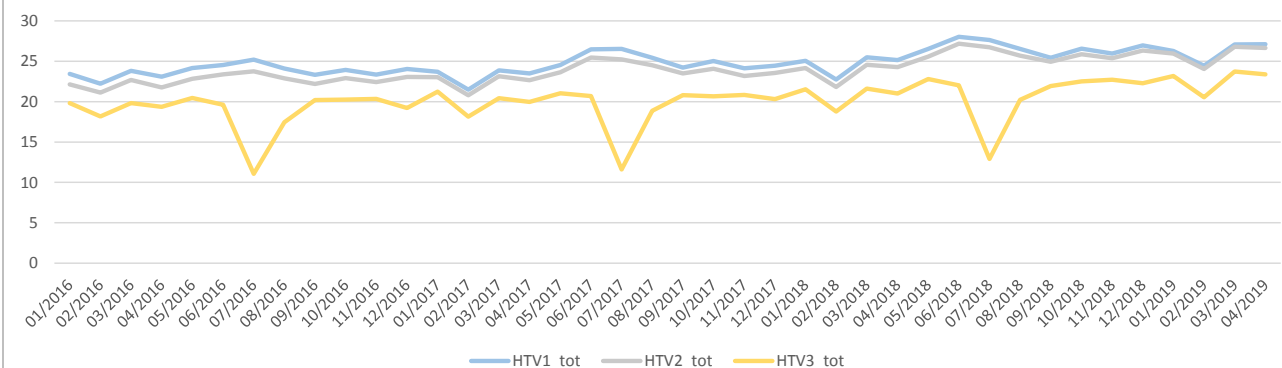
	4/2017	4/2018	Muutos	Muutos	4/2019	Muutos	Muutos
HTV1	17,1	18,6	1,6	9,2 %	18,7	0,1	0,6 %
HTV2	16,2	17,6	1,5	9,1 %	18,5	0,9	5,1 %
HTV3	14,1	15,3	1,2	8,5 %	15,9	0,7	4,4 %

HTV1 = palveluksessaolopäivien lukumäärä kalenteripäivinä / 365 * (osa-aikaprosentti/100)

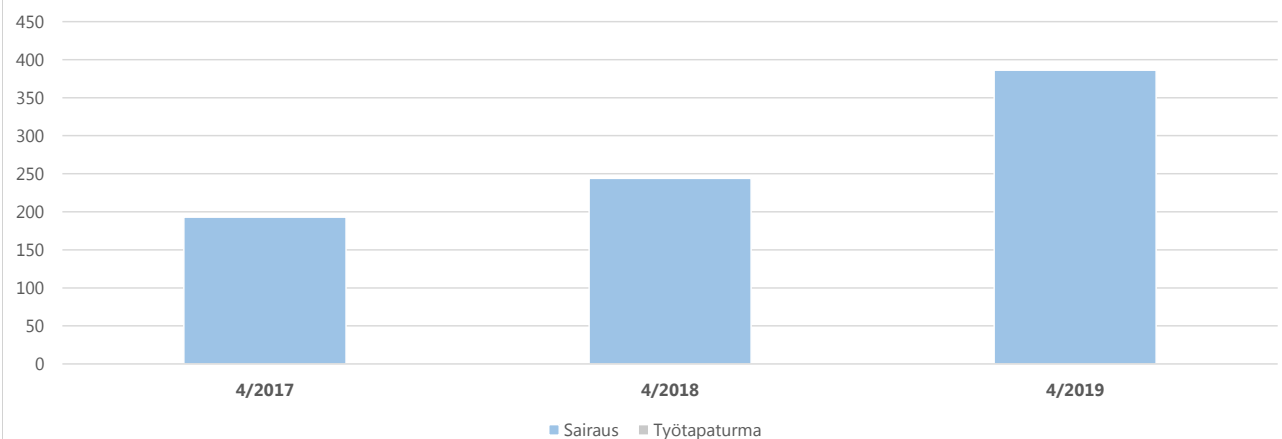
HTV2 = palkallisten palveluksessaolopäivien lukumäärä kalenteripäivinä / 365 * (osa-aikaprosentti/100)

HTV3 = palveluksessaolopäivien (vähennetty kaikki poissaolot) lkm kalenteripäivinä / 365 * (osa-aika-%/100)

6b) Henkilötövuosien kuukausitoteumat (HTV1, HTV2 ja HTV3)



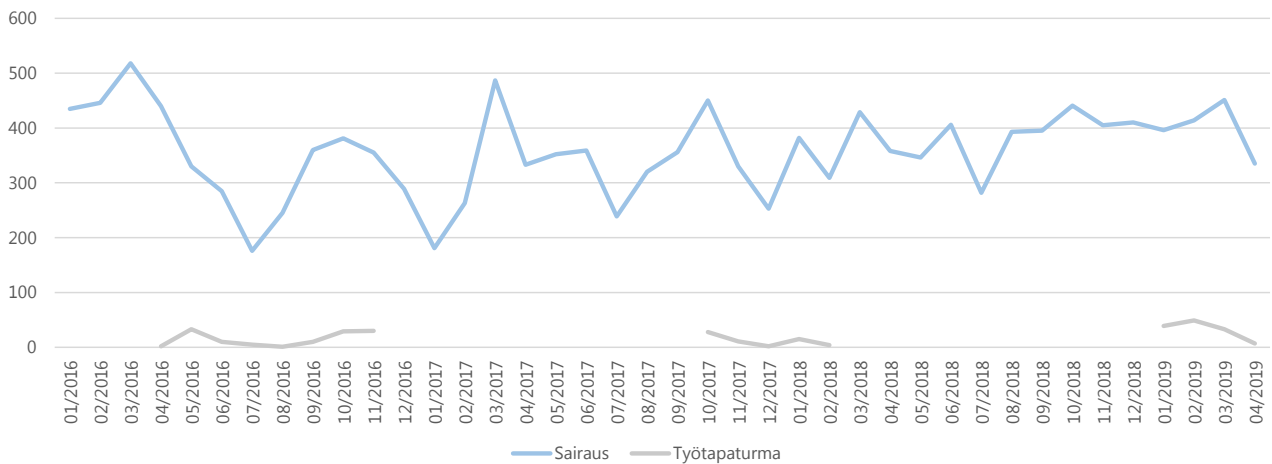
7a) Kumulatiiviset terveisperusteiset (= sairaus ja työtaturma) poissaolot kalenteripäivät



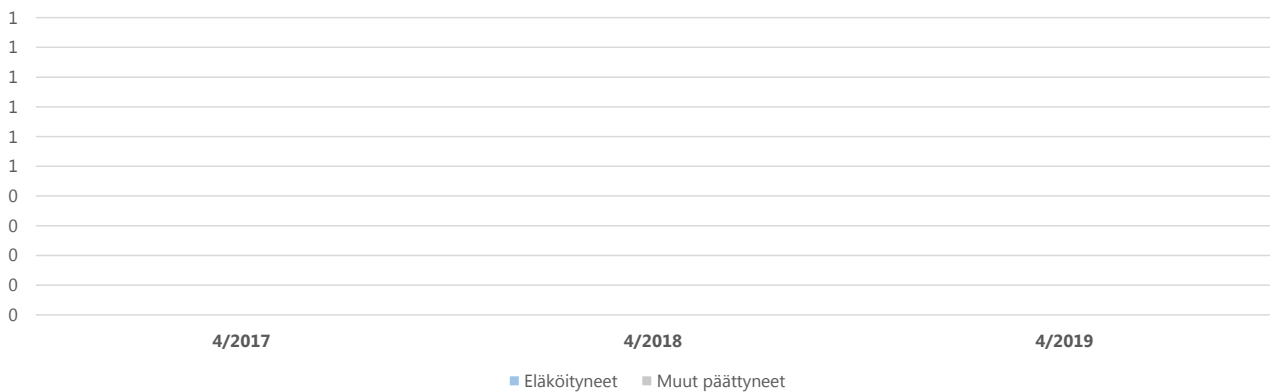
	4/2017	4/2018	Muutos	Muutos	4/2019	Muutos	Muutos
Sairaus	193	244	51	26,4 %	386	142	58,2 %
Työtaturma	0	0	0	0,0 %	0	0	0,0 %
Yhteensä	193	244	51	26,4 %	386	142	58,2 %

KUUKAUSIRAPORTTI

7b) Terveysperusteisten (= sairaus ja työtapaturma) poissaolojen kuukausitoteumat kalenteripäivät



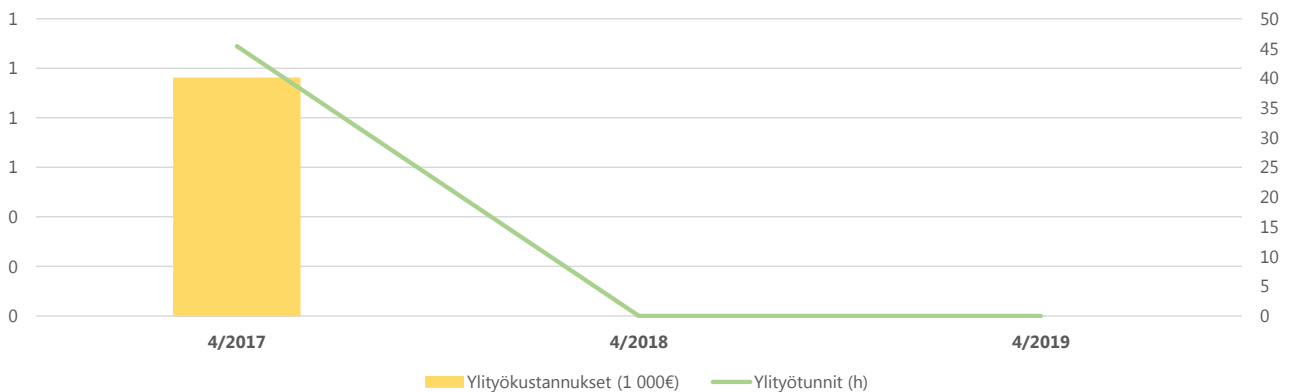
8) Kumulatiiviset vakituisen henkilöstön päättyneet palvelussuhteet



	4/2017	Vaiht.-%	4/2018	Vaiht.-%	Muutos	4/2019	Vaiht.-%	Muutos
Vakit. päättyneet palvelussuhteet - joista eläköityneet								
Vakituisen henkilöstön lukumäärä	44		43		-2,3 %	47		9,3 %

Vaihtuvuus% = Vakituisten päättyneet palvelussuhteet / vakituisen henkilöstön lukumäärä

9) Kumulatiiviset ylityökustannukset (1 000 €) ja -tunnit (h)



	4/2017	4/2018	Muutos	Muutos	4/2019	Muutos	Muutos
Ylityökustannukset (1 000€)	1	0	-1	-100,0 %	0		
Ylityötunnit (h)	45	0	-45	-100,0 %	0		